

PERQUÈ
CADA DIA
SURT EL SOL.

NO **NOMÉS** ULLERES
#NOSOLOGAFAS

PARLA AMB EL TEU ÒPTIC I DESCOBREIX
LA MILLOR SOLUCIÓ PER A TU.



Centre Òptic
L'ESGUARD



sunglasses

**DOOS
MILLOR
QUE UNA**

**DUES ULLERES
DE SOL**

des de **70€**

UNES ULLERES 45€

BE YOURSELF

be Natural



BE NATURAL
S17995



BE NATURAL
S18015



BE NATURAL
S18010



BE NATURAL
S17987



BE NATURAL
S18000



BE NATURAL
S17991



BE NATURAL
S18013



miro jeans
eyewear

**DOS
MILLOR
QUE UNA**

**DOS ULLERES
DE SOL**

PER NOMES

80€

UNA ULLERA 49€

miro jeans



MIRO JEANS
S16799



MIRO JEANS
S16803



MIRO JEANS
S16801



MIRO JEANS
S18368



MIRO JEANS
S16788



MIRO JEANS
S16792



MIRO JEANS
S16794

La imaginació és el principi de la creació.

G. Bernard Shaw
George Bernard Shaw



■ ■ ANTONIO MIRO ■ ■

**DOOS
MILLOR
QUE UNA**

DUES ULLERES
DE SOL

des de **130** €

UNES ULLERES 89€

LOOK COOL



ANTONIO MIRO
S16768



ANTONIO MIRO
S16765



ANTONIO MIRO
S16772



ANTONIO MIRO
S16745



ANTONIO MIRO
S16751

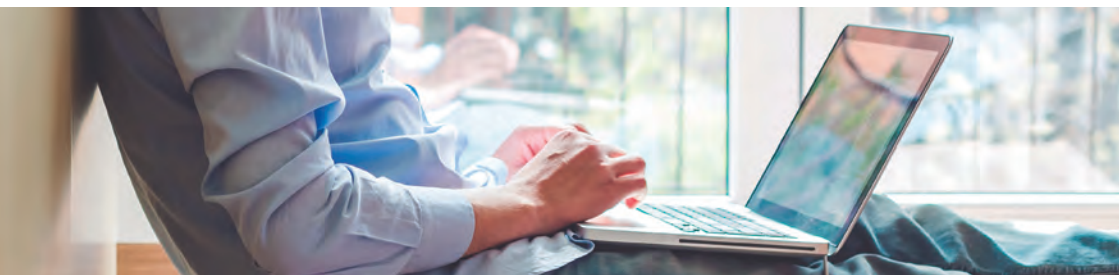
SÍNDROME VISUAL INFORMÀTICA

Actualment, les pantalles electròniques s'estan utilitzant per a moltes tasques quotidianes, tant en l'entorn laboral com en l'oci. Ordinadors, tauletes gràfiques i telèfons intel·ligents es converteixen en la principal demanda visual en nens, joves i adults, i en alguns casos s'utilitzen fins a 14 hores diàries.

Les últimes recerques indiquen que els problemes visuals derivats d'aquest ús excessiu són causats, en part, per les pantalles electròniques i no tant pel sobre esforç visual del treball prolongat en visió propera.

EN UNA PRIMERA CLASSIFICACIÓ, ELS PROBLEMES VISUALS O SÍMPTOMES QUE S'ASSOCIEN A LA SVI ES PODRIEN DIVIDIR EN:

- ✔ Astenòpics: dolor ocular, ulls cansats.
- ✔ Superfície ocular: ulls plorosos, irritació, ull sec.
- ✔ Visuals: visió borrosa, visió doble.
- ✔ Extraoculars: dolor cervical i mal d'esquena.





Centre Òptic
L'ESGUARD

En estudis recents s'ha posat de manifest que les pantalles de visualització de dades poden tenir un impacte important en el sistema visual, no només per les hores d'ús en visió propera, sinó també per la mateixa emissió del sistema d'il·luminació de les pantalles, que té repercussió en els estats cognitius i de vigília de l'observador.

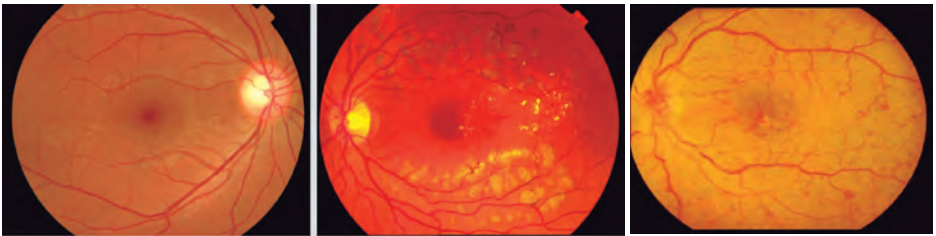
S'ha comprovat que l'ús de dispositius com ordinadors, tauletes o per a telèfons intel·ligents durant la nit per veure la televisió, pel·lícules, sèries, jocs o interacció social pot generar insomni i provocar son l'endemà, motiu pel qual s'aconsella limitar l'ús d'aquests aparells abans d'anar a dormir. També hem vist que la lectura i els símptomes visuals amb l'ús de pantalles electròniques no són els mateixos que durant la lectura en paper, ja que els problemes de sequedat ocular tenen més prevalença amb l'ús de pantalles.

En general, si utilitzem tauletes gràfiques, sembla que llegirem en millors condicions i tindrem menys fatiga visual si augmentem la il·luminació ambiental, si controlem la distància de treball i si realitzem un parpelleig freqüent, regular i complet.



En el cas de les persones que tenen defectes visuals refractius, com astigmatisme, miopia, hipermetropia i presbícia, se n'ha de tenir més cura, ja que aquest esforç visual pot aguditzar-ne els símptomes i incrementar el problema.

La **DMAE** és una altra de les patologies que, com a conseqüència de l'envelliment progressiu de la població, cada cop tenen més prevalença en la nostra societat. A partir dels 85 anys, afecta 1 persona de cada 3, i abans, 1 de cada 10.



fons d'ull

La **DMAE** encara no té una cura definitiva i és una prioritat, ja que limita molt els pacients: els fa dependents i en redueix l'autonomia.

Hem de comprendre els pacients i la seva malaltia: molts surten menys perquè no reconeixen les persones amb qui es creuen i sovint cauen o tenen dificultats per fer activitats quotidianes com escriure, llegir, cuinar o conduir. Hem d'estar molt atents als símptomes, ja que en molts casos la malaltia és incipient i no s'ha diagnosticat.





Centre Òptic
L'ESGUARD

PER FRENAR-NE L'AVENÇ, EL MILLOR ÉS LA DETECCIÓ PRECOÇ:

- ✓ Pèrdua del detall en llegir, dificultats per enfil·lar una agulla...
- ✓ Enlluernament excessiu
- ✓ Percepció d'objectes deformats
- ✓ Línies tortes
- ✓ Aparició de taques centrals en els camps de visió

TRACTAMENT

En cas que es tracti d'una **DMAE** humida, s'utilitzaran fàrmacs antiangiogènics que s'introdueixen a la cavitat ocular i aturen la progressió de la malaltia.

SI ÉS UNA DMAE SECA, S'HA DE RECÓRRER A COMPLEXOS VITAMÍNICS QUE IMPEDEIXEN QUE PASSI A UN GRAU SEVER.



Centre Òptic

L'ESGUARD

ÒPTICA

Orto K

Lents control miopia

Lents de contacte
progressives

Rehabilitació visual

Tractament problemes
aprenentatge

Visió esportiva

AUDICIÓ

Revisions auditives

Audiometria infantil

Av. de la Ràpita, 125
Amposta Tel. 977 706 942

Av. Catalunya, 366 - 370
L'Aldea Tel. 977 451 209

www.visioaudicio.com
info@visioaudicio.com

